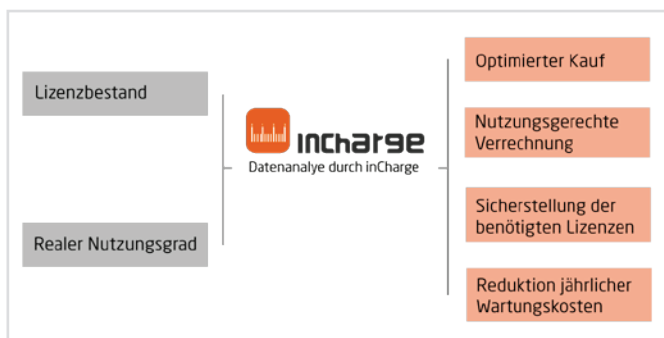


inCharge: Der Schlüssel zur Optimierung und Verteilung Ihrer Lizenzkosten

inCharge ist eine professionelle Softwarelösung, die es Ihnen ermöglicht, die Nutzung Ihres Lizenzbestandes zentral zu überwachen, zu managen und diesen entsprechend auszuwerten und zu optimieren. Durch diese Optimierung können Sie Lizenzanschaffungs- und Wartungskosten einsparen bei gleichzeitiger Sicherstellung der tatsächlich benötigten Lizenzen.

inCharge vereinfacht die Administration des gesamten Lizenzbestandes. Denn benutzerfreundliche Clients ermöglichen Ihnen, Lizenzmanagement und Lizenzanalyse von jedem Arbeitsplatz zentral im Unternehmen zu betreiben. So können sämtliche Lizenzen Ihres Unternehmens, durch FlexNet, IBM LUM, DSLS, LM-X oder EPLAN (z.B. CATIA, Siemens NX, Teamcenter, Creo (Pro/ENGINEER), SolidWorks, AutoCAD, Inventor, Solid Edge, ANSYS, EPLAN), zentral überwacht und gegebenenfalls gezielt auf Probleme reagiert werden.

Automatisiertes Lizenzmanagement und die Überwachung von Lizenzen führt zu einer enormen Zeitersparnis und macht zusätzliche Verwaltungstätigkeiten hinfällig. Zudem ermöglichen Ihnen frei konfigurierbare Views auf sämtliche Lizenzaktivitäten, dass ein einzelner Administrator alle Lizenzen Ihres Unternehmens effektiv überwachen und administrieren kann.



Im Folgenden möchten wir Ihnen einige Features detaillierter vorstellen und Ihnen Vorteile aufzeigen, die der Einsatz von inCharge mit sich bringt.

Einfache Navigation und flexible Handhabung

inCharge präsentiert sich mit einer hohen Benutzerfreundlichkeit und einer einfachen Navigation, so dass eine zielgerichtete Handhabung der Software im täglichen Gebrauch möglich ist. Gestalten Sie die Benutzeroberfläche individuell nach Ihren Bedürfnissen, so dass Sie stets alle gewünschten Informationen im Blick haben.

Detaillierte Datenreports

Generieren Sie mit inCharge eine Vielzahl an nützlichen Auswertungen über die Lizenznutzung Ihres Unternehmens. Denn mit inCharge können Sie sich einen Gesamtüberblick darüber verschaffen, wer wann von welchem Arbeitsplatz welche Lizenz wie lange genutzt hat. inCharge sammelt diese Informationen in einer eigenen zentralen Datenbank, auf welche jederzeit über eine Reporting-Schnittstelle zugegriffen werden kann. Selbstverständlich können die Informationen von ganzen Einheiten (Projekt, Abteilung, Kostenstelle, Standort) ausgewertet werden.

Mit Hilfe der von inCharge erstellten Reports verschaffen Sie sich einen kompletten Überblick über den erforderlichen Lizenzbedarf in Ihrem Unternehmen - auch bezogen auf die jeweiligen Organisationseinheiten. Somit erzielen Sie hohe Einsparungen, durch gezielte Einkaufspolitik und fundierte Kaufentscheidungen, was Ihre Softwarelizenzen anbelangt. Zudem können Sie weitere Aufwendungen einsparen, indem Sie die Nutzung von bisher nicht vollständig genutzten Lizenzen auf mehrere Abteilungen aufteilen. Erkannte, nicht genutzte Lizenzen können gekündigt und somit Wartungskosten gespart werden.

Funktionale Reports

Basierend auf den zur Verfügung stehenden Vorlagen können Sie mit inCharge Ihre eigenen kundenspezifischen Reportprofile erstellen und diese jederzeit abrufen. Durch eine Vielzahl von definierten Reports erhalten Sie eine genaue Analyse Ihres Lizenzbestands hinsichtlich der Auslastung von Lizenzen und der Lizenznutzung (pro Anwender, Arbeitsplatz oder definierter Organisation). Welche Lizenzen Sie dabei überwachen wollen, können Sie eigenständig festlegen. Dazu definieren und verwalten Sie Gruppen von Servern, Lizenzen und Nutzern an zentraler Stelle.

Für jede angebotene Reportmöglichkeit bietet inCharge freie Konfigurierbarkeit, was die Betrachtung von Lizenzen, Nutzern, Nutzergruppen sowie Rechnern und Rechnergruppen anbelangt. Somit können Sie auch jederzeit mehrere Lizenzen, in Bezug auf Ihre Anwendung, auswerten und vergleichen.

Datenbank gestützte Lösung

Die gesammelten Informationen werden von inCharge in einer Datenbank gespeichert und können somit jederzeit genutzt werden. Backup- und Restore-Funktionalitäten sind damit automatisch ebenfalls gegeben.

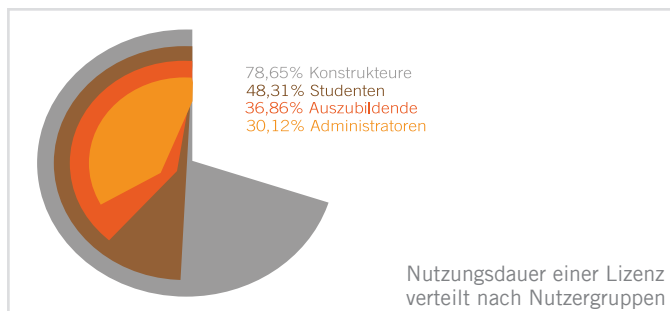
Lizenznutzung analysieren und auswerten

inCharge ermöglicht Ihnen die Auswertung der Lizenznutzung nach einzelnen Nutzern, nach Arbeitsplätzen sowie nach Organisationseinheiten. Zudem können Sie die maximale Nutzung einzelner Lizenzen über einen bestimmten Zeitraum auswerten, um zu entscheiden, welche Lizenzen Sie zukünftig benötigen und welche nicht.

Durch die exakte Analyse der Lizenznutzung sind Sie in der Lage, das für Sie beste Bundle mit dem Anbieter zu verhandeln. Somit können Sie genau Ihren Lizenzbedarf planen und gezielt und optimiert einkaufen.

Nutzungsabhängige Auswertungsmöglichkeiten

inCharge bietet die Möglichkeit, die Nutzung von Lizenzen sowohl nach Anwendern als auch nach vordefinierten Anwendergruppen auszuwerten. Gruppieren Sie Ihre Nutzer selbst nach Ihren Kriterien und werten sie anhand dieser Einteilung aus. Selbstverständlich kann die Auswertung aufgrund von betrieblichen Auflagen auch ausschließlich anonym für die Anwender erfolgen.



Monitoring der Lizenzaktivitäten einzelner Nutzer

Mit inCharge können Sie Ihre Lizenzaktivitäten, auf Basis einzelner Nutzer, in Echtzeit überwachen. Erstellen Sie sich einfach Ihre eigenen unternehmensspezifischen Monitoringprofile, indem Sie Parameter wie Nutzer, Server, Lizenzen, etc. festlegen. Die verschiedenen Nutzer können dann beispielsweise über anstehende Wartungsarbeiten, bei denen das System nicht zur Verfügung stehen wird, informiert werden.

Datenmanagement

Mit Hilfe des Stammdatenmanagements ist es möglich, den Nutzern weitere Informationen zuzuweisen. In den einzelnen Untermenüpunkten werden Standorte, Gesellschaften, Abteilungen und Kostenstellen definiert. Zudem können den Anwendern weitere Merkmale wie Nachname, Vorname, Standort, Gesellschaft, Abteilung und Kostenstelle zugeordnet werden.

Durch das Anlegen eines Servers und dem damit verbundenen Einlesen der Daten, werden Nutzer, Rechner und Lizenzen automatisch erfasst.

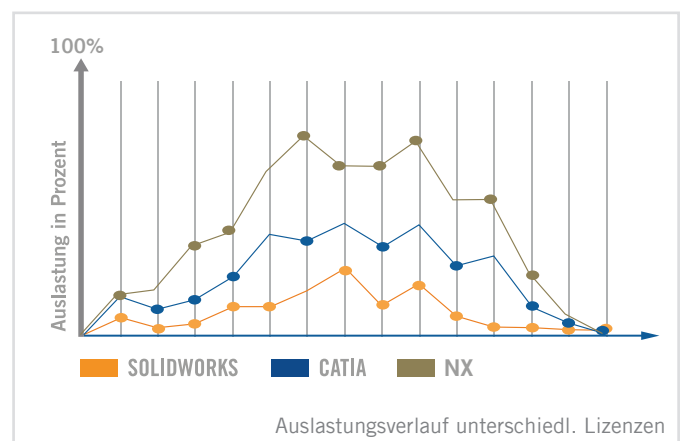
Die eingelesenen Daten der verschiedenen Kategorien können entsprechend gruppiert werden. Die Bildung dieser Gruppen ermöglicht eine einfachere Selektierbarkeit beim Anlegen von Monitor- und Reportprofilen. Eine Mehrfachzuweisung einzelner Nutzer, Rechner oder Lizenzen zu den einzelnen Gruppen ist jederzeit möglich.

Die Informationen des Stammdatenmanagements können bei der Einteilung in Gruppen anhand eines Filters genutzt werden. Die Bildung der Gruppen ermöglicht ein wesentlich effizienteres Arbeiten mit inCharge. Dabei können sowohl Nutzer, Rechner (d.h. Arbeitsplätze) als auch Lizenzen zusammengefasst werden. Beim Anlegen von entsprechenden Monitor- und Reportprofilen können die angelegten Gruppen direkt selektiert werden. Somit ist ein effizientes Erstellen von Analysen und Auswertungen möglich (siehe Konfigurierbarkeit von Reportprofilen und Monitorprofilen). Die Nutzerdaten inklusive weiterer Informationen lassen sich in Form einer csv-Datei exportieren und importieren oder direkt mit ActiveDirectory abgleichen.

Auswertung von Spitzenauslastungen und Früherkennung von Lizenzverweigerungen

Durch die gezielte Auswertung von parallel genutzten Lizenzen können Sie Nutzungsspitzen rechtzeitig erkennen und so Lizenzverweigerungen verhindern. Die Auslastungsverläufe zeigen Ihnen die Lizenznutzungen in einem von Ihnen festgelegten Zeitraum. Dadurch können Sie Trends aktiv entgegenwirken, Engpässe vermeiden und die Produktivität steigern.

Des Weiteren haben Sie die Möglichkeit, einzelnen Nutzern die momentan nicht benötigten Lizenzen aktiv zu entziehen und diese anderen Nutzern zur Verfügung zu stellen.



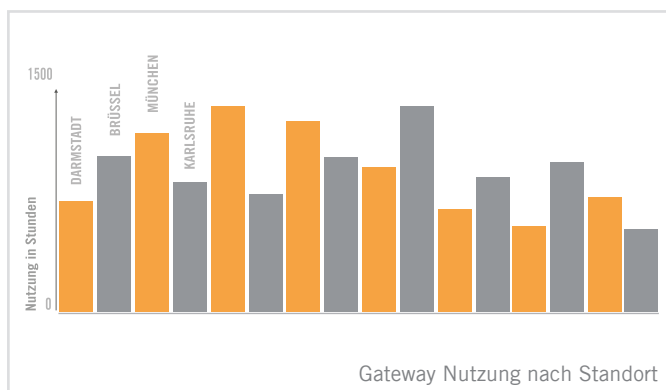
Gleichzeitige Anzeige mehrerer Auswertungen von unterschiedlichen Lizenzservern

Prüfen und vergleichen Sie Auslastungen von unterschiedlichen Lizenzen durch die gleichzeitige Anzeige mehrerer Auswertungen von verschiedenen Servern. Simulieren Sie so Szenarien von einer größeren Anzahl von Servern, wenn diese zentral zu einem gebündelt werden würden.

Betriebskostenumlage

Um die Lizenzkosten optimal berechnen zu können, müssen Nutzungsdaten analysiert und bewertet werden. Im Falle einer Umlage auf Tochtergesellschaften oder einzelne Abteilungen, müssen einwandfreie Nutzungsnachweise erbracht werden.

Erfassen und verwalten Sie Ihre Lizenzkosten komfortabel mit Hilfe von inCharge. Ohne großen Aufwand können Sie Reports zur Kostenverteilung über entsprechend definierte Zeiträume erstellen, in denen die Lizenznutzung exakt dokumentiert ist.



Nachweis der Compliance

Durch die Auswertung, insbesondere durch die der maximalen Anzahl von Lizenznutzungen, haben Sie stets die Kontrolle über die Einhaltung Ihrer Verträge. Mit den von inCharge zur Verfügung gestellten Informationen liefern Sie bei Bedarf ebenfalls den Nachweis an den Hersteller für dessen nutzungsabhängige Abrechnung.

Exportmöglichkeiten und standardisierte Exportschnittstelle

Exportieren Sie die Ergebnisse sämtlicher Reports in gängige Formate wie PDF, HTML, RTF oder CSV, um diese mit entsprechenden Werkzeugen wie beispielsweise Microsoft Excel, verarbeiten zu können. Egal ob mit FlexNet, IBM LUM, DSLS, LM-X oder EPLAN gemanagte Lizenzen, die Datenstrukturen der exportierten Daten sind dieselben und können somit einheitlich weiterverarbeitet werden.

Ihre Vorteile im Überblick

- Kostensenkung durch Vermeidung von Überkapazitäten
- Einhalten der Lizenzverträge (Nachweis der Compliance)
- Sicherstellung des benötigten Lizenzbedarfs
- Früherkennung von Problemen und dadurch Vermeidung von Engpässen
- Steigerung der Produktivität im Unternehmen
- Kosteneffiziente Planung
- Tätigung sinnvoller Investitionen
- Attraktivere Vertragskonditionen durch unternehmensweite Bündelung des Bedarfs
- Nutzungsgerechte Verrechnung und Kostenumlage der Softwarekosten auf einzelne Organisationseinheiten
- Datenauswertung im laufenden Betrieb
- Reduktion der Administrationszeit durch zentrales Lizenzmanagement
- Automatische Rücknahme von Lizenzen bei Inaktivität durch Einsatz der WatchDog-Funktionalität
- E-Mail-Benachrichtigung bei auslaufenden Lizenzen
- Citrix-Unterstützung
- ActiveDirectory-Synchronisation



Ihr Ansprechpartner für inCharge®

Hans-Dieter Brenner
Chief Operating Officer

+49 711 22040-700
info.incharge@novatec-gmbh.de
www.incharge.eu

Produktinformationen inCharge®



inCharge ist ein innovatives Produkt zur extremen Reduktion von Lizenzkosten, das Ihnen ermöglicht, Lizenzen Ihres Unternehmens, die durch Floating License Management Systeme zur Verfügung gestellt werden, zentral zu überwachen und deren Nutzung zu analysieren.

Mit inCharge erhalten Sie eine Übersicht über Ihre Lizenzen und deren Auslastung und können so den Lizenzbestand optimieren bei gleichzeitiger Sicherstellung der benötigten Verfügbarkeit. Zudem können Ihre Lizenzkosten nutzungsgerecht verteilt und der kontinuierliche Nachweis der Compliance unternehmensweit sichergestellt werden.

inCharge® ist ein Produkt der NovaTec Solutions GmbH

NovaTec ist ein inhabergeführtes, unabhängiges IT Unternehmen, das Kunden verschiedenster Branchen bei der erfolgreichen Durchführung von Vorhaben im IT Umfeld unterstützt. Seit 1996 stehen wir für Innovation, Kundenorientierung und Projekterfolg.

NovaTec Solutions GmbH
Dieselstraße 18/1
D-70771 Leinfelden-Echterdingen

Tel.: +49 711 22040-700
Mail: info@novatec-gmbh.de
Web: www.novatec-gmbh.de

Sie finden unsere Experten auch in Ihrer Nähe:

Niederlassung Berlin

Leipziger Platz 15
10117 Berlin
+49 30 2888 6559-0

Niederlassung Frankfurt am Main

Friedrich-Ebert-Anlage 36
60325 Frankfurt am Main
+49 69 2578 8288-0

Niederlassung Hamburg

Rödingsmarkt 9
20459 Hamburg
+49 40 2286 8756-0

Niederlassung München

Landshuter Allee 8-10
80637 München
+49 89 1434 0601-0