



© Hamburg Süd

**Success Story**

# Hamburg Süd

Eine zukunftsweisende globale IT-Plattform  
und Anwendungslandschaft

Application Performance Management | Logistik



Die Koordinierung von 460.000 Containern  
erfordert eine leistungsfähige IT und ein  
leistungsfähiges Performance-Management.

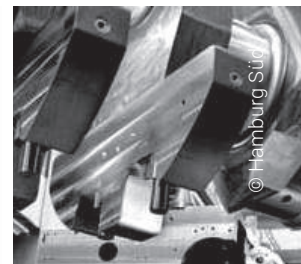
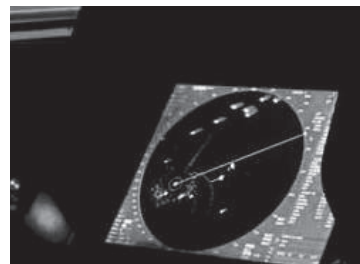
# Leistungsfähige IT- und Kommunikationssysteme spielen eine zentrale Rolle bei Planung, Koordination und Überwachung der Wertschöpfungskette in der Logistik.

---

## Ausgangssituation beim Kunden

Um die Voraussetzungen für weiteres Wachstum zu schaffen, sollte Novatec die globale IT-Plattform und Anwendungslandschaft schneller, effizienter und performanter machen. Die besondere Herausforderung bestand darin, unterschiedliche, dezentrale Systeme und Anwendungen in einem zentralen System abzubilden und gleichzeitig ein effizienteres und qualitativ hochwertigeres Gesamtsystem sicherzustellen.

Bei der Umsetzung der komplexen Anforderungen war die Performance entscheidend und die Frage, wie viele Anfragen und Prozesse gleichzeitig bearbeitet werden können. Zu den weiteren Aufgaben gehörte auch, anfallende Doppeleingaben und umfangreichen Abstimmungsbedarf weitgehend zu vermeiden.



# Durch eine umfangreiche Testanalyse können Performance-Probleme zielsicher identifiziert und behoben werden.

---

## Die Umsetzung

**Im Proof of Concept stellte Novatec fest, dass mit den klassischen Monitoring Tools Geschäftstransaktionen nicht zufriedenstellend auf granularer Ebene analysiert werden können. Somit war es nicht möglich, die Ursachen von Performance- und Stabilitätsproblemen in der komplexen Softwarearchitektur in Echtzeit zu analysieren.**

Die Lösung bestand im Einsatz der PurePath Transaction Tracing-Technologie von dynaTrace. Mithilfe der JEE-Anwendung bekamen die IT-Spezialisten von Novatec die einzigartige End-to-End-Sicht vom User bis auf Code- und Laufzeitebene, um Architektur- und Performanceprobleme zu erkennen und zu lösen. Um festzustellen, wie sich das System unter massiven, auch konkurrierenden Zugriffen virtueller Benutzer verhält, wurden verschiedene Lasttests durchgeführt.

## Das Ergebnis

Zur Zusammenarbeit mit der Novatec Consulting GmbH sagt Michael Henkel, Technischer Projektleiter bei der Hamburg Süd: „Unsere höchst individuellen Anforderungen wurden umgesetzt, unsere IT-Ziele teilweise sogar übertroffen. Mit strukturierter Vorgehensweise und umfangreichem Know-how hat die Novatec unser Vertrauen gerechtfertigt und maßgeblich zur Performancesteigerung des Systems beigetragen.“



SULA  
S

**„Unsere höchst individuellen Anforderungen wurden umgesetzt, unsere IT-Ziele teilweise sogar übertroffen**

Michael Henkel, Technischer Projektleiter, Hamburg Süd



Wenn klassische Performance-Analysen nicht zum Erfolg führen, sind neue Methoden gefragt.

# Das Leistungsportfolio umfasst die gesamte Logistikkette, von der Planung bis zur Durchführung des Transportes – nicht nur von Hafen zu Hafen, sondern auch von Tür zu Tür.

---

## Der Kunde

Die Hamburg Süd ist seit mehr als 140 Jahren im internationalen Seetransport tätig. Mit rund 4.500 Mitarbeitern, 104 Containerschiffen, 49 Trampschiffen und fast 460.000 Containern, erzielte das Unternehmen im Geschäftsjahr 2012 einen Umsatz von über 5,3 Mrd. Euro. Das Logistikunternehmen mit Hauptsitz in Hamburg gehört zur Oetker-Gruppe und zählt zu den führenden Anbietern weltweiter Seetransporte. Das Leistungsportfolio umfasst die gesamte Logistikkette von der Planung bis zur Durchführung des Transportes – nicht nur von Hafen zu Hafen, sondern auch von Tür zu Tür.



# Application Performance Management (APM)

---



Stefan Siegl  
Competence Area Manager APM  
[stefan.siegl@novatec-gmbh.de](mailto:stefan.siegl@novatec-gmbh.de)

„No risk, no fun“ oder „Leben am Limit“ sind häufige Aussagen, spricht man das Testen nichtfunktionaler Anforderungen an. Zuverlässigkeit, Verfügbarkeit und Performance sind maßgeblich an der Digital Experience eines Kunden beteiligt. Die Komplexität heutiger Anwendungen ist für den Kunden belanglos – die Anwendung muss schnell sein, egal, von welchem Ort und Gerät der Kunde die Anwendung nutzen will. Hohe Erwartungen der Nutzer gehören zum Tagesgeschäft vieler Entwickler. Diese Erwartungen zu erfüllen gelingt mit gezielten Tests nichtfunktionaler Anforderungen und Experten, die im Bedarfsfall schnell handeln und Probleme lösen können.

---

## Der Kunde – Hamburg Süd

Die Hamburg Süd ist seit mehr als 140 Jahren im internationalen Seetransport tätig. Mit rund 4.500 Mitarbeitern, 104 Containerschiffen, 49 Trampschiffen und fast 460.000 Containern erzielte das Unternehmen im Geschäftsjahr 2012 einen Umsatz von über 5,3 Mrd. Euro. Das Logistikunternehmen mit Hauptsitz in Hamburg gehört zur Oetker-Gruppe und zählt zu den führenden Anbietern weltweiter Seetransporte.

Das Leistungsportfolio umfasst die gesamte Logistikkette von der Planung bis zur Durchführung des Transportes – nicht nur von Hafen zu Hafen, sondern auch von Tür zu Tür.

---

[www.hamburgsud.com](http://www.hamburgsud.com)

### Novatec Consulting GmbH

Dieselstraße 18/1  
70771 Leinfelden-Echterdingen  
Telefon: +49 711 22040 - 700

Unsere weiteren Standorte und Ansprechpartner finden Sie unter:

[standorte.novatec-gmbh.de](http://standorte.novatec-gmbh.de)

## Novatec Consulting GmbH

Als unabhängiger IT-Spezialist unterstützen wir seit mehr als 20 Jahren Unternehmen unterschiedlichster Branchen von der IT-Strategie über eine umfassende Technologieberatung bis hin zur individuellen Softwareentwicklung. Dabei setzen wir auf agile Methoden und bieten unseren Kunden pragmatische Lösungen für eine digitale Zukunft.